

Проверено на соответствие правил благоустройства г. Курска

Главный архитектор г. Курска  
Резниченко М.В.

Председатель комитета архитектуры  
и градостроительства г. Курска И.Г. Аникеева

## ДИЗАЙН-ПРОЕКТ

### Размещения информационных конструкций на фасадах жилых домов с административными помещениями по адресу: г. Курск, ул. К. Либкнехта, 20

Заказчик: УК «Северный дом»

Ответственный: УК «Северный дом»

Изготовитель: ИП Чернов С.В.  
тел. +7 (4712) 52-02-42



#### Схема размещения информационной конструкции



Тип улицы 1



Фотофиксация

Сектор А



Сектор Б



Фотофиксация

Сектор В



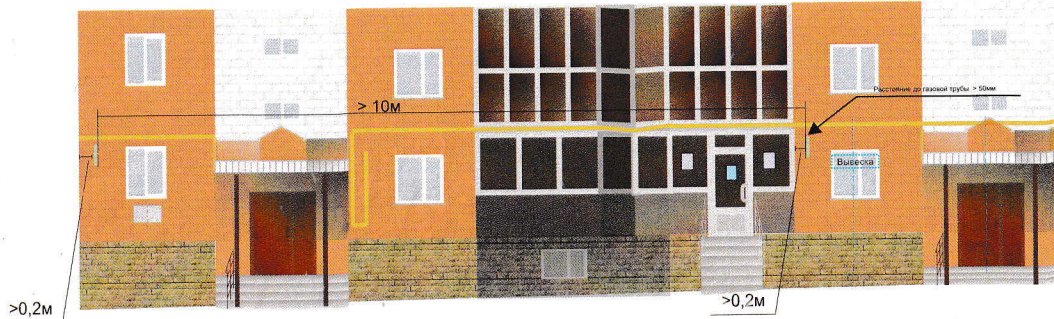


## Размещение вывесок

### Сектор А



### Сектор Б



#### Условные обозначения:

- Вывеска - вывеска в светопрозрачной конструкции (без подложки)
- навигационные таблички с названием организации и графиком работы (фасадные информационные таблички)
- временное оформление витрин
- панель-кронштейн

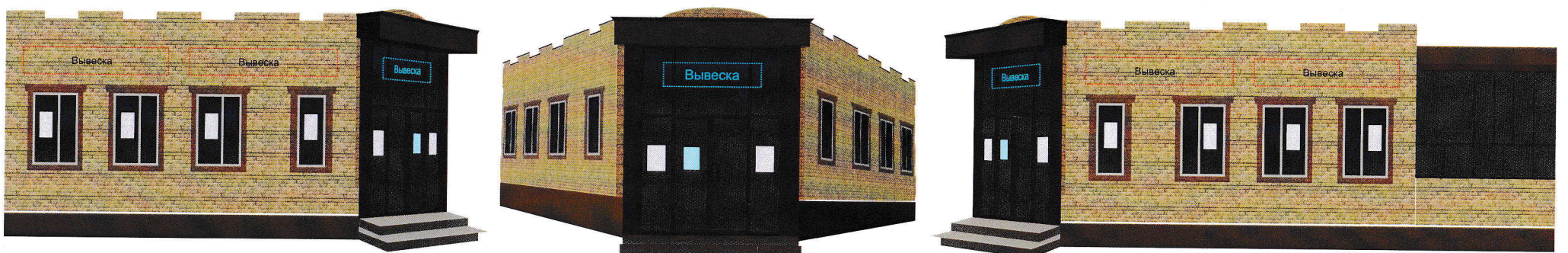
**!** Запрещено закрывать газовую трубу!

**!** Запрещено размещать вывески дублирующие информацию, одновременно на плоскости фасада и в проеме светопрозрачных конструкций

**!** Вывески выравнены по центральной вертикальной оси проемов (окон, дверей, витрин) простенков и иных архитектурных элементов

## Размещение вывесок

### Сектор В



#### Условные обозначения:

- Вывеска - вывеска настенная (без подложки)
- Вывеска - вывеска в светопрозрачной конструкции (без подложки)
- навигационные таблички с названием организации и графиком работы (фасадные информационные таблички)
- временное оформление витрин
- панель-кронштейн

**!** Запрещено размещать вывески дублирующие информацию, одновременно на плоскости фасада и в проеме светопрозрачных конструкций

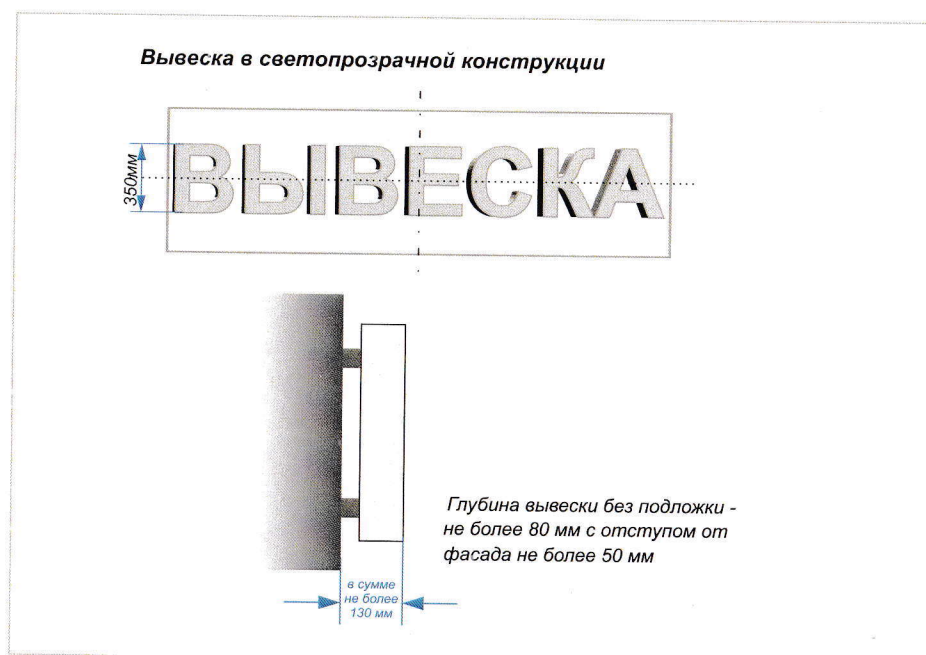
**!** Вывески выравнены по центральной вертикальной оси проемов (окон, дверей, витрин) простенков и иных архитектурных элементов



## Техническое описание типов информационных конструкций на здании и правила их установки.

### Вывески настенная / в светопрозрачной конструкции (без подложки)

Все вывески устанавливаются без подложки (отдельные буквы (световые или несветовые) по горизонтальной оси фриза и вертикальной оси в рамках существующего остекления фасада здания. Высота текстовой части, декоративных элементов должна быть не более 70% высоты доступной площади с учетом выносных элементов и прописных букв за пределами основного шрифта. Глубина вывески без подложки - не более 80 мм с отступом от фасада не более 50 мм. Длина информационного поля вывески не должна превышать 12 м. Расстояние между крайними границами двух соседних вывесок без подложки должно составлять не менее 1 м. и не менее 0,5 м от края фриза. Крайняя граница настенной вывески без подложки должна находиться на расстоянии не менее 0,2 м от края фасада, адресных табличек и других элементов фасада. Расстояние от газовой трубы до вывески не менее 50 мм.



Вывески выполнены по технологии «Объемные буквы» (световые/несветовые)

Пример материалов:

Лицевая часть: акрил или ПВХ, виниловая пленка

Боковая часть: акрил или ПВХ, виниловая пленка

Световая техника: светодиодные модули (если нужны)

Каркас: металлический профиль квадратного сечения 20x20x2 мм, окрашен в цвет фасада

**! Запрещено использовать все виды динамических вывесок (мигающие, мерцающие, бегущие строки, динамическую рекламу на видеоэкранах и т. п.), а также звуковую рекламу**

## Техническое описание типов информационных конструкций на здании и правила их установки.

4. Панель-кронштейн представляет собой консольную конструкцию, располагающуюся перпендикулярно фасаду здания. Глубина конструкции составляет не более 120 мм. Панель-кронштейн выполнена с соблюдением допустимых габаритов 0,5x0,5 м. Отступ от фасада не превышает более 0,2 м. Крепления окрашены в цвет фасада.

### СВЕТОВАЯ ПАНЕЛЬ-КРОНШТЕЙН

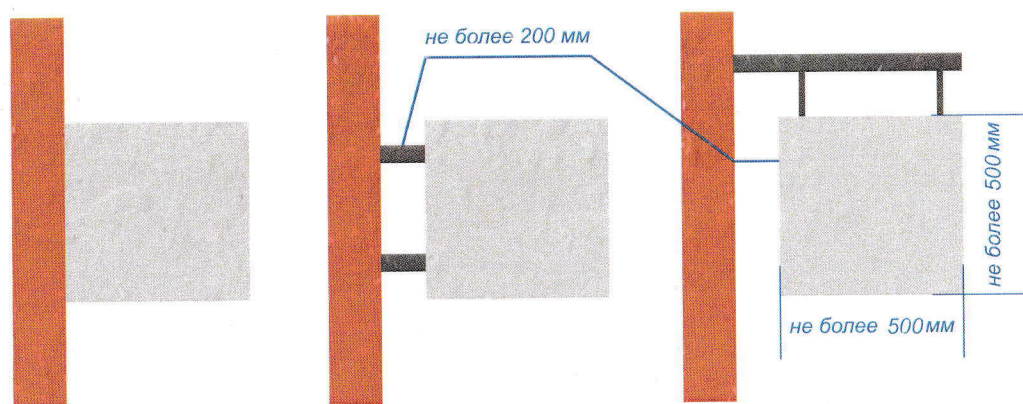
Лицевая поверхность – акрил +УФ печать

Боковая поверхность букв – ПВХ

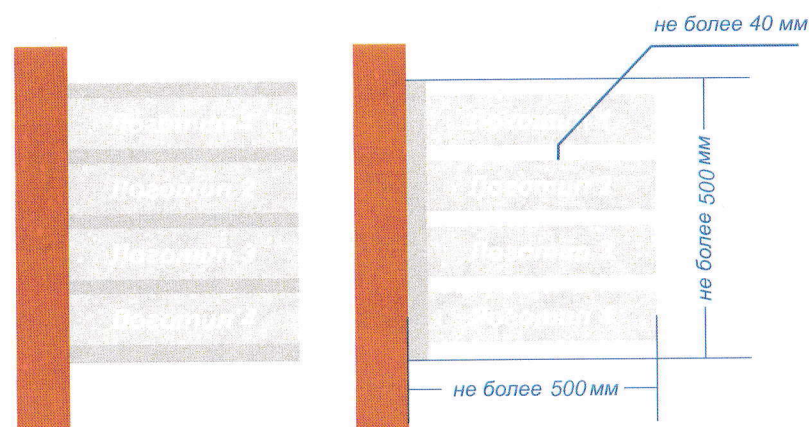
Крепление на металлический каркас из профтрубы 25x25 мм, окрашенной порошковой краской в цвет фасада.

**! Запрещено использовать все виды динамических вывесок (мигающие мерцающие, бегущие строки, динамическую рекламу на видеоэкранах и т. п.) за исключением согласованных в составе дизайн-проекта медиафасадов на ТЦ, а также звуковую рекламу**

**! Панель-кронштейн расположена на одной оси с вывесками.**



Варианты крепления панель-кронштейнов.



Варианты общих панель-кронштейнов.



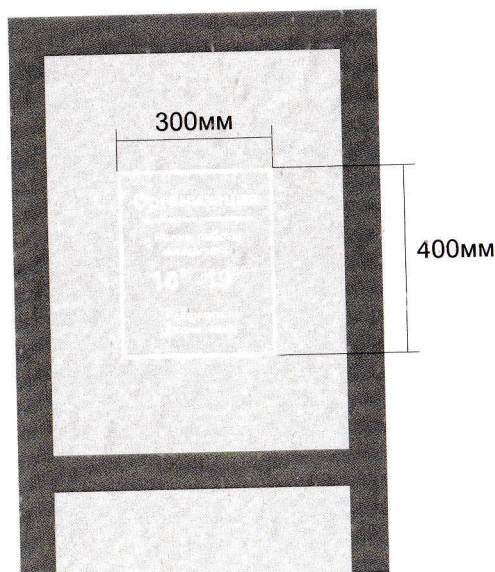
## Техническое описание типов информационных конструкций на здании и правила их установки.

**ФАСАДНЫЕ ИНФОРМАЦИОННЫЕ ТАБЛИЧКИ** могут быть следующих типов:

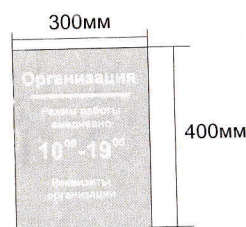
- фасадные таблички с режимом работы и названием организации;
- фасадные таблички с меню (для кафе);
- фасадные навигационные таблички со списком организаций;
- информационные стенды на дворовых фасадах жилых многоквартирных домов.

Фасадные таблички должны размещаться непосредственно у входа. Высота размещения таблички на фасаде (расстояние от уровня входной группы до верхнего края фасадной информационной конструкции) не должна превышать 2 м. Фасадная табличка со списком организаций представляет собой один общий носитель, включающий несколько табличек с названиями и логотипами организаций, а также номер этажа (офиса) и знаками навигации. Такой информационный носитель позволяет избежать хаоса в случаях, когда несколько организаций имеют один вход. Что касается оформления таких табличек, для элементов таблички необходимо соблюдать единый размер и цвет букв, использовать один материал, технологию нанесения и цвет вкладышей (подложек). Надписи должны быть выровнены по левому краю (или центральной оси таблички). Рекомендованным типом оформления являются носители с прозрачной подложкой.

Навигационные таблички с названием организаций и графиком работы



Пример таблички с режимом работы на остеклении входной двери. Размер не должен превышать формат А3.



Пример таблички с режимом работы на плотном основании. Размер не должен превышать формат А3

молочный акрил + УФ печать  
Порезка виниловой пленки

## Техническое описание типов информационных конструкций на здании и правила их установки.

### ВРЕМЕННОЕ ОФОРМЛЕНИЕ ВИТРИН

Размещение плоских статичных носителей информации допустимо только с внутренней стороны остекления.

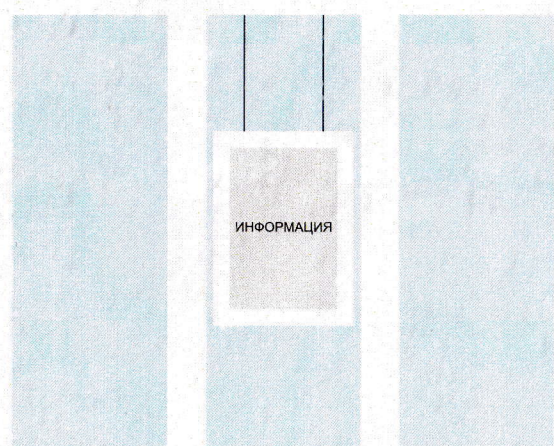
Рекомендуется оформление акрилайтами и вижуалами, занимающими **не больше 30% площади остекления**.

При временном оформлении витрин площадь информационных конструкций не может превышать 30% остекления витрины.

Витрина может быть оформлена посредством экспозиции товаров. Допускается размещать временную рекламную информацию (например, о скидках и акциях) в виде отдельных букв или декоративных элементов, в том числе изготовленных из светодиодных лент, гибкого неона, а также нанесенных методом трафаретной печати наклеек (или иными аналогичными методами). При этом такое оформление и нанесение пленок возможно исключительно с **внутренней стороны витрины, только в монохромном цветовом исполнении (белом, черном или в оттенках серого)**.

**Запрещается сплошная заклейка витрин пленками, даже с соблюдением перекрытия менее 30% площади остекления.**

В качестве временного оформления витрин также могут использоваться экраны и иные электронные носители (за исключением бегущих строк), воспроизводящие информацию в статичном режиме. **Вся светодинамическая реклама в светопрозрачных конструкциях запрещена.**



Пример оформления акрилайтом (не более 30% от остекления)



Пример временного оформления (не более 30% от остекления) монохромное исполнение