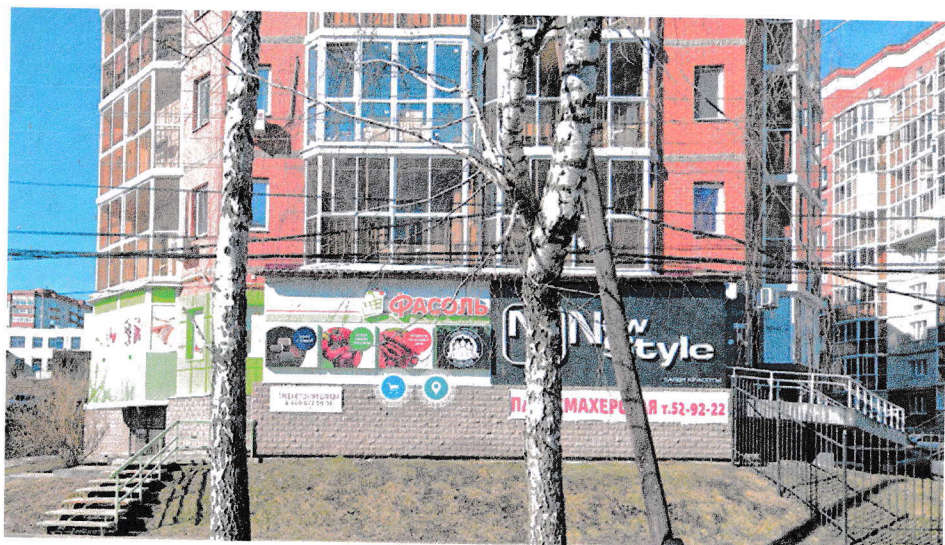


Фотофиксация (существующее состояние).

Сторона А



Сторона В

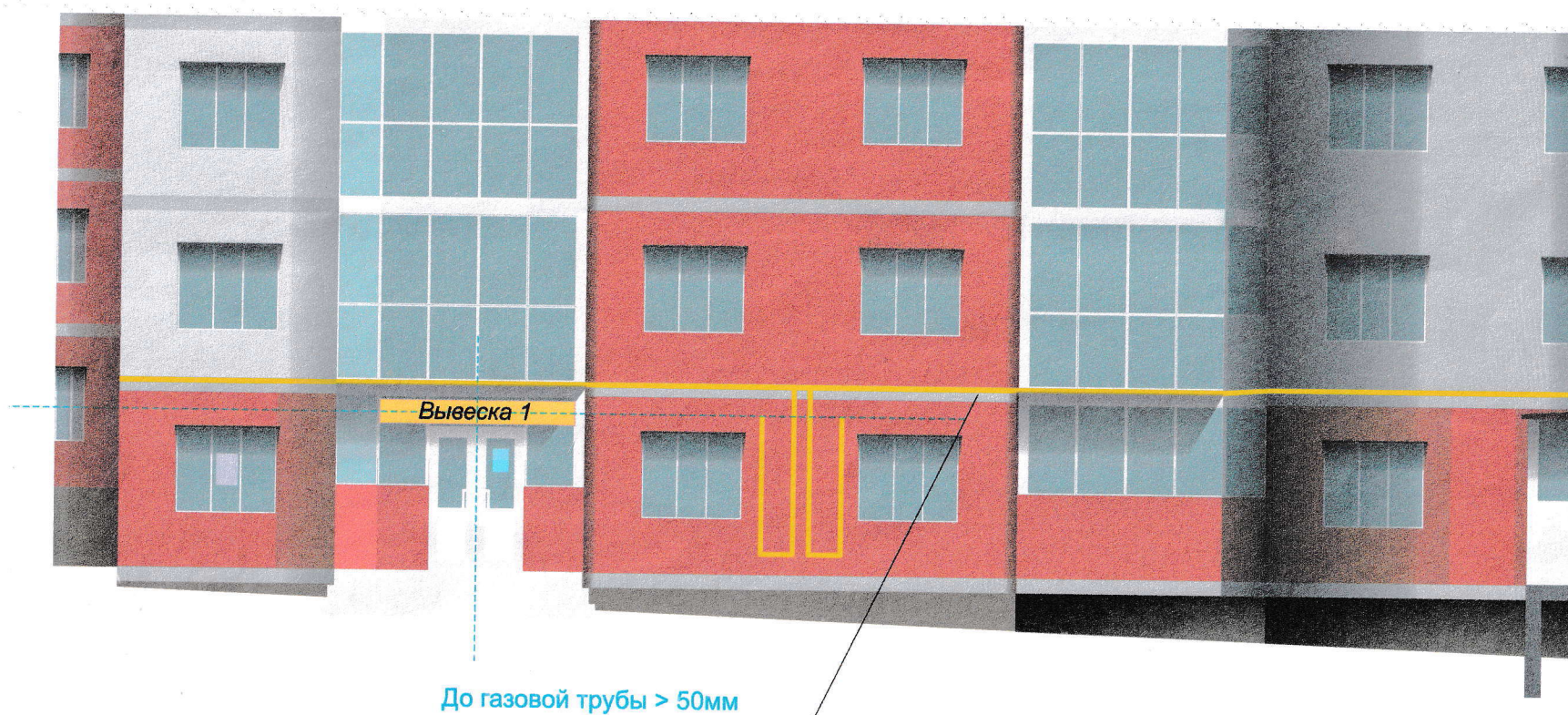


Сторона С



Схема размещения информационных конструкций следующих типов на фасадах здания

Сторона А



Условные обозначения:

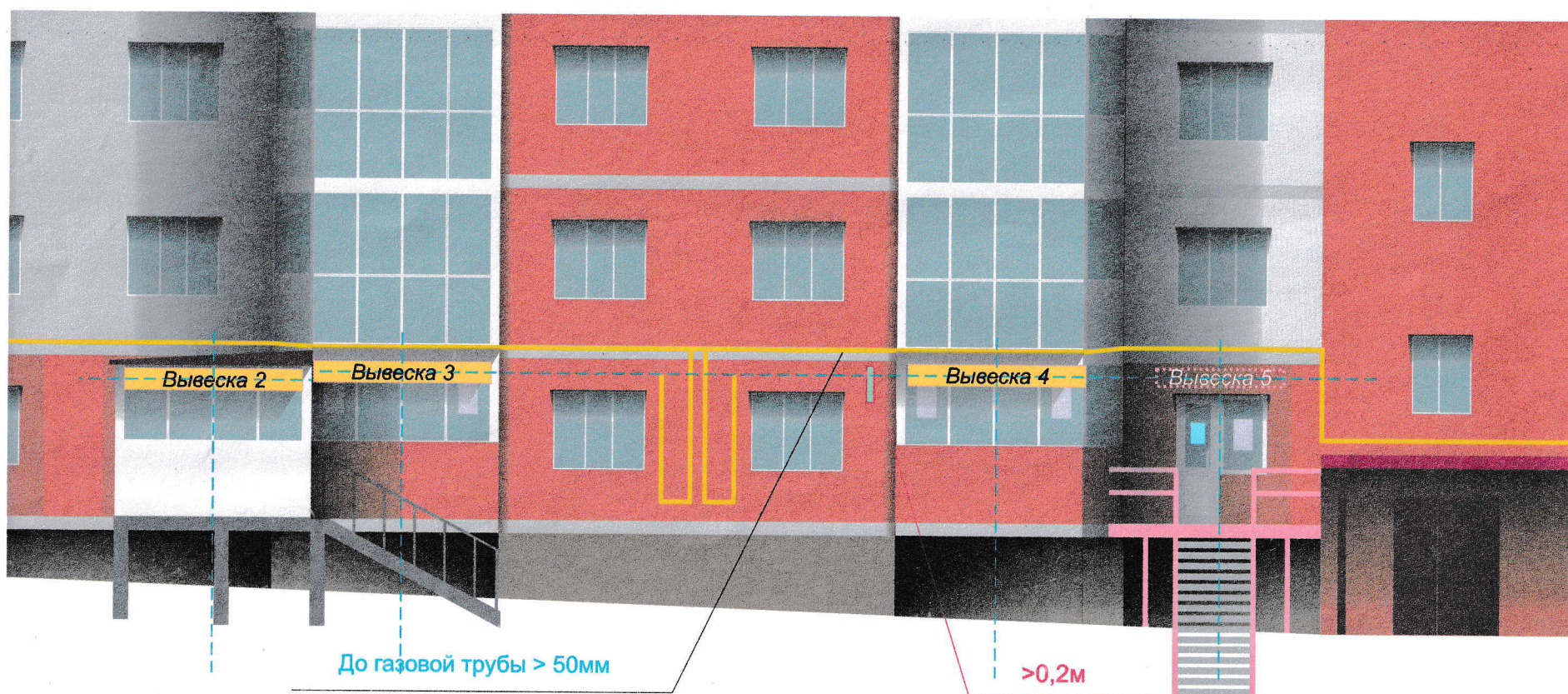
- Вывеска - вывеска в светопрозрачной конструкции (без подложки)
- навигационные таблички с названием организации и графиком работы (фасадные информационные таблички)
- временное оформление витрин
- панель-кронштейн

! Запрещено размещать вывески дублирующие информацию, одновременно на плоскости фасада и в проеме светопрозрачных конструкций






! Вывески выравнены по центральной вертикальной оси проемов (окон, дверей, витрин) простенков и иных архитектурных элементов

Схема размещения информационных конструкций следующих типов на фасадах здания

Сторона А



Условные обозначения:

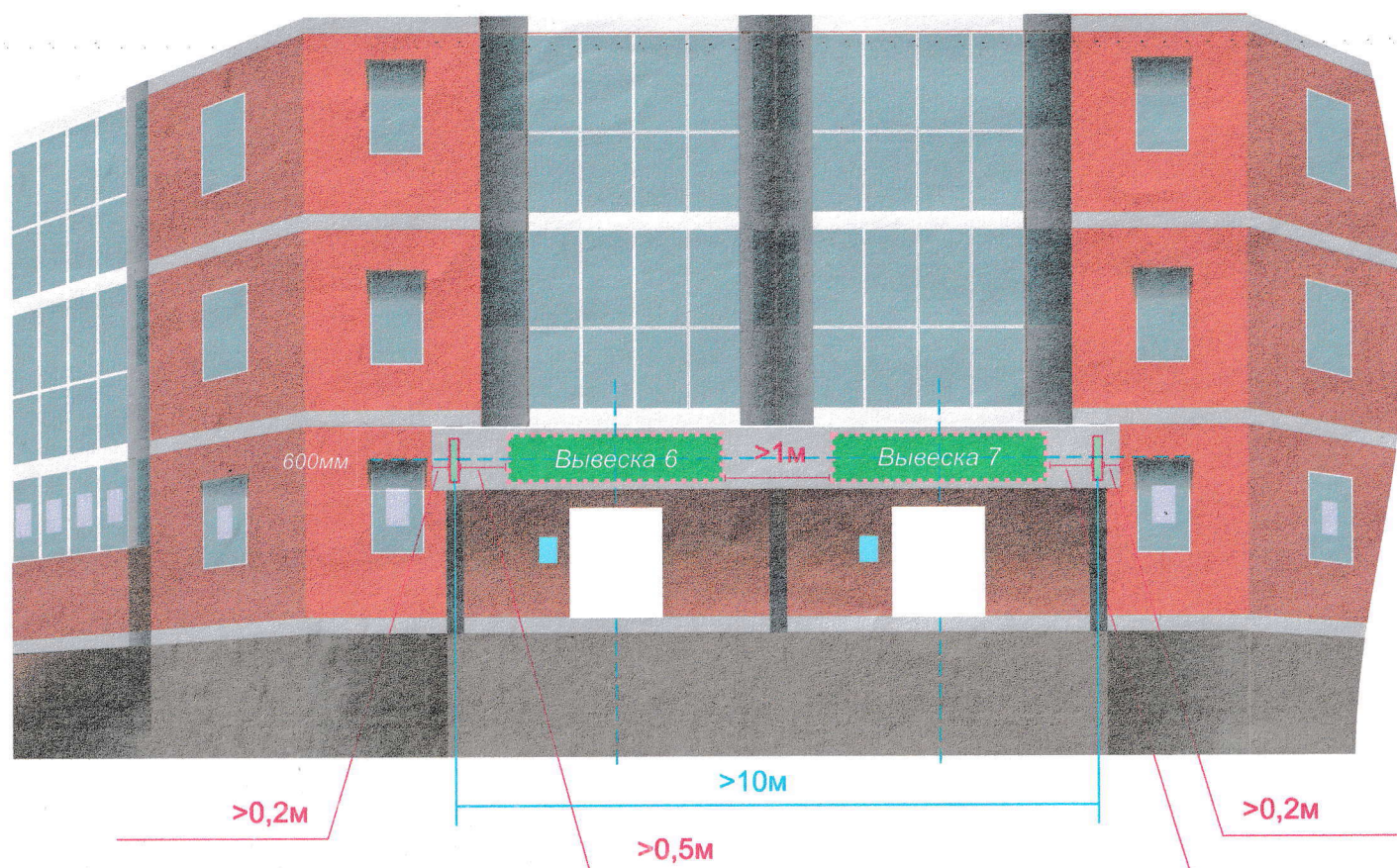
-  Вывеска - вывеска настенная (без подложки)
-  Вывеска - вывеска в светопрозрачной конструкции (без подложки)
-  - навигационные таблички с названием организации и графиком работы (фасадные информационные таблички)
-  - временное оформление витрин
-  - панель-кронштейн

! Запрещено размещать вывески дублирующие информацию, одновременно на плоскости фасада и в проеме светопрозрачных конструкций

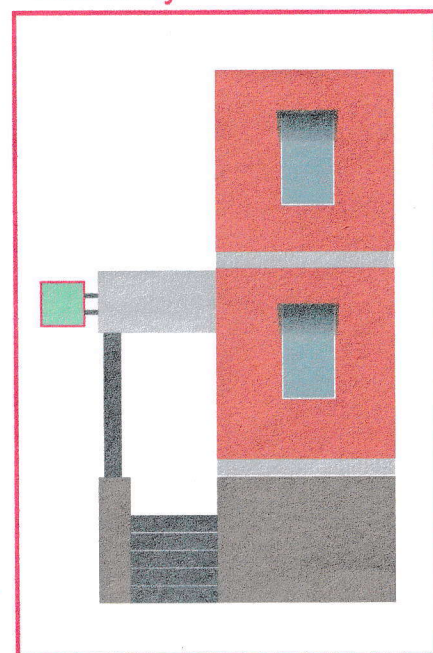
! Вывески выравнены по центральной вертикальной оси проемов (окон, дверей, витрин) простенков и иных архитектурных элементов

Схема размещения информационных конструкций следующих типов на фасадах здания

Сторона В



Вид сбоку



Вывеска

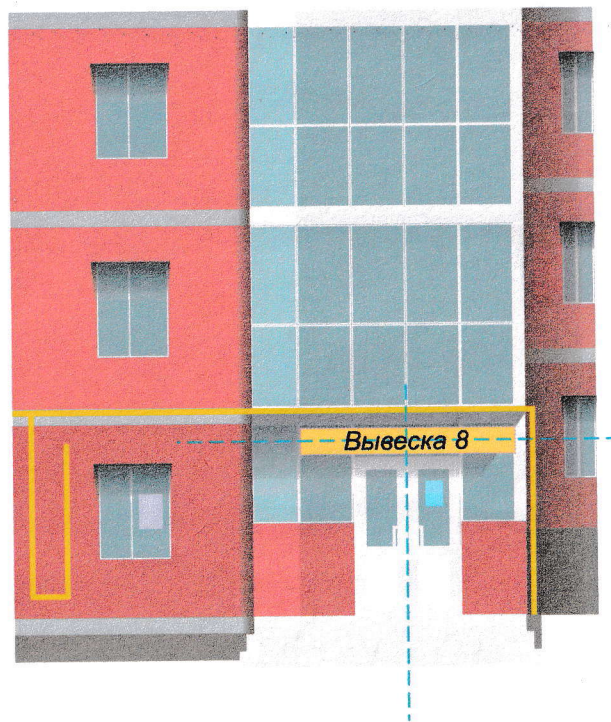
- 
- 
- 
- 

! Запрещено размещать вывески дублирующие информацию, одновременно на плоскости фасада и в проеме светопрозрачных конструкций

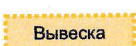



! Вывески выравнены по центральной вертикальной оси проемов (окон, дверей, витрин) простенков и иных архитектурных элементов

Схема размещения информационных конструкций следующих типов на фасадах здания

Сторона С



Условные обозначения:

-  Вывеска - вывеска в светопрозрачной конструкции (без подложки)
-  - навигационные таблички с названием организации и графиком работы (фасадные информационные таблички)
-  - временное оформление витрин
-  - панель-кронштейн

! Запрещено размещать вывески дублирующие информацию, одновременно на плоскости фасада и в проеме светопрозрачных конструкций

! Вывески выравнены по центральной вертикальной оси проемов (окон, дверей, витрин) простенков и иных архитектурных элементов

Техническое описание типов информационных конструкций на здании и правила их установки.

ВЫВЕСКА НАСТЕННАЯ (БЕЗ ПОДЛОЖКИ)

Разрешенная высота вывески 500мм, допускается выходить за пределы максимально допустимой высоты вывески без подложки заглавными буквами, с выносными элементами строчных букв не более чем на 20% в каждую сторону (20% вверх и 20% вниз).

Глубина вывески без подложки - не более 80мм. Длина информационного поля вывески не должна превышать 12м. Расстояние между крайними границами двух соседних вывесок без подложки должно составлять не менее 1м. Крайняя граница вывески без подложки должна находиться на расстоянии не менее 0,2 м от края фасада, газовых труб, адресных табличек и других элементов фасада.

Разрешено объединение 2-х возможных мест размещения в единое рекламное поле с сохранением всех требований к вывескам.

ВЫВЕСКА ВЫПОЛНЕНА ПО ТЕХНОЛОГИИ «ОБЪЕМНЫЕ БУКВЫ»

Рама – окрашенный в цвет фасада металлический профиль 20x20мм

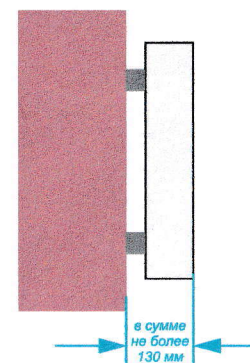
Лицевая поверхность – жидкий акрил 3 мм с аппликацией плёнки ORACAL серии 8500

Боковая поверхность – алюминиевый профиль аппликацией плёнки ORACAL серии 641

Задняя поверхность – ПВХ 2+5 мм.

Подсветка осуществляется светодиодными модулями.

! Запрещено использовать все виды динамических вывесок (мигающие мерцающие, бегущие строки, динамическую рекламу на видеоэкранах и т. п.,) за исключением согласованных в составе дизайн-проекта медиафасадов на ТЦ, а также звуковую рекламу



Глубина вывески без подложки - не более 80 мм с отступом от фасада не более 50 мм

Техническое описание типов информационных конструкций на здании и правила их установки.

ВЫВЕСКА В СВЕТОПРОЗРАЧНОЙ КОНСТРУКЦИИ БЕЗ ПОДЛОЖКИ

Оформление светопрозрачных конструкций предусматривает возможность размещения вывески в каждом проеме, где фактически размещается организация. Длина конструкций вывесок ограничивается границами переплетов (импостов) или оконного проема (в данном случае не более 1200мм). Максимальная высота буквы основного шрифта над входной группой - 350 мм, с выносными элементами строчных букв не более чем на 20% в каждую сторону (20% вверх и 20% вниз).

Вывески размещаются в верхней части светопрозрачной конструкции с выравниванием по центру.

Отступы от краев оконного проема не менее 70 мм.

Глубина вывески без подложки - не более 80мм.

Каркас окрашивается в серые тона, чтобы он был менее заметен на фоне светопрозрачной конструкции.

Расстояние между крайними границами двух соседних вывесок без подложки должно составлять не менее 1м.

Запрещено окрашивать или оклеивать пленкой поверхности светопрозрачных конструкций.

Также запрещено закрывать светопрозрачные конструкции баннерами и лайтбоксами.

Вывеска должна быть статичная (без «миганий», «переливаний» и прочих эффектов)

Крайняя граница вывески без подложки должна находиться на расстоянии не менее 0,2 м от края фасада, газовых труб, адресных табличек и других элементов фасада.

ВЫВЕСКА ВЫПОЛНЕНА ПО ТЕХНОЛОГИИ

«ОБЪЕМНЫЕ БУКВЫ»

Рама – окрашенный в цвет фасада металлический профиль 20x20мм

Лицевая поверхность букв – жидкий акрил 3 мм

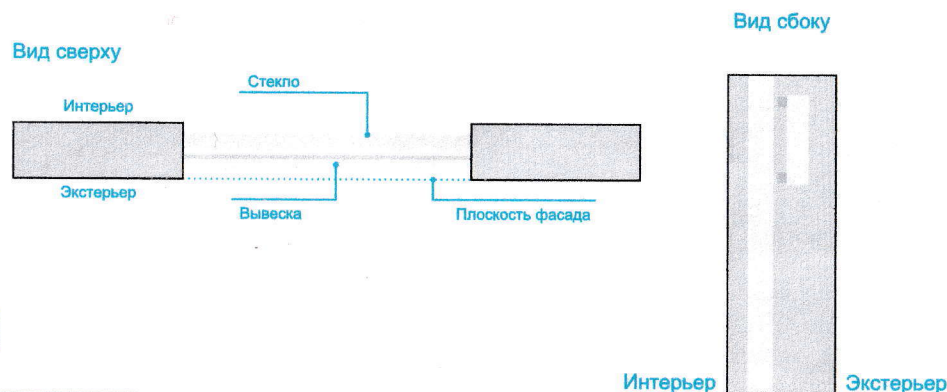
с аппликацией пленки ORACAL серии 8500

Боковая поверхность букв – алюминиевый профиль с

аппликацией пленки ORACAL серии 641

Задняя поверхность – ПВХ 2+5 мм.

Подсветка осуществляется светодиодными модулями.



Техническое описание типов информационных конструкций на здании и правила их установки.

ВЫВЕСКА НА ФРИЗЕ (БЕЗ ПОДЛОЖКИ)

Разрешенная высота вывески 420мм, допускается выходить за пределы максимально допустимой высоты вывески без подложки заглавными буквами, с выносными элементами строчных букв не более чем на 20% в каждую сторону (20% вверх и 20% вниз).

Глубина вывески без подложки - не более 80мм. Длина информационного поля вывески не должна превышать 12м. Расстояние между крайними границами двух соседних вывесок без подложки должно составлять не менее 1м. Крайняя граница вывески без подложки должна находиться на расстоянии не менее 0,2 м от края фасада, газовых труб, адресных табличек и других элементов фасада.

Разрешено объединение 2-х возможных мест размещения в единое рекламное поле с сохранением всех требований к вывескам.

ВЫВЕСКА ВЫПОЛНЕНА ПО ТЕХНОЛОГИИ «ОБЪЕМНЫЕ БУКВЫ»

Рама – окрашенный в цвет фасада металлический профиль 20x20мм

Лицевая поверхность – жидкий акрил 3 мм с аппликацией пленки ORACAL серии 8500

Боковая поверхность – алюминиевый профиль с аппликацией пленки ORACAL серии 641

Задняя поверхность – ПВХ 2+5 мм.

Подсветка осуществляется светодиодными модулями.

! Запрещено использовать все виды динамических вывесок (мигающие мерцающие, бегущие строки, динамическую рекламу на видеозэкранах и т. п.) за исключением согласованных в составе дизайн-проекта медиафасадов на ТЦ, а также звуковую рекламу



Техническое описание типов информационных конструкций на здании и правила их установки.

ПАНЕЛЬ-КРОНШТЕЙН d- 500мм

представляет собой консольную конструкцию, располагающуюся перпендикулярно фасаду здания. Глубина конструкции составляет не более 120мм.

Панель-кронштейн выполнена с соблюдением допустимых габаритов 0,6х0,6м.

Отступ от фасада не превышает более 0,2м. Крепления окрашены в цвет фасада.

! Панель-кронштейн расположен на одной оси с вывесками

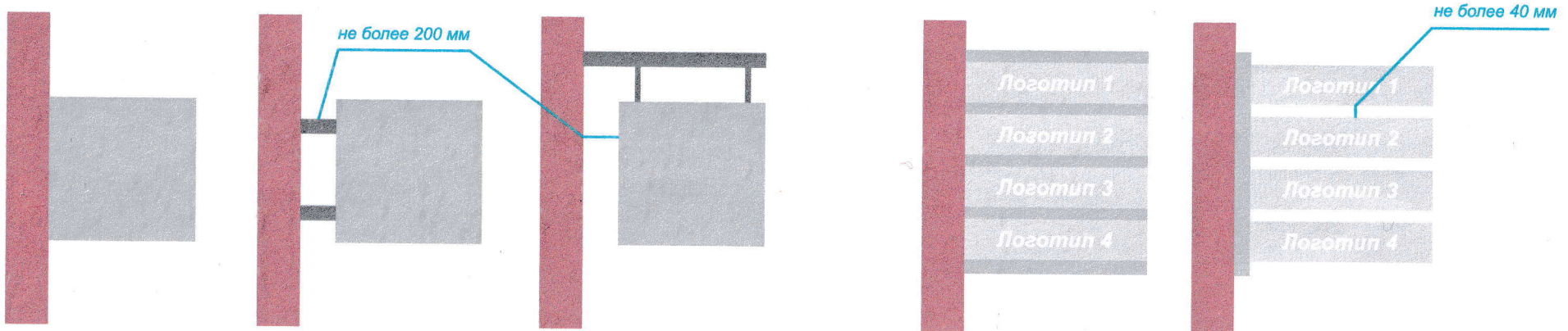
СВЕТОВАЯ ПАНЕЛЬ-КРОНШТЕЙН

Лицевая поверхность - акрил+УФ печать

Боковая поверхность букв - ПВХ

Крепление на металлический каркас из профтрубы 25х25мм, окрашенный порошковой краской в цвет фасада.

! Запрещено использовать все виды динамических вывесок (мигающие мерцающие, бегущие строки, динамическую рекламу на видеоэкранах и т. п.,) за исключением согласованных в составе дизайн-проекта медиафасадов на ТЦ, а также звуковую рекламу



Варианты крепления панель-кронштейнов.

Варианты общих панель-кронштейнов.

Техническое описание типов информационных конструкций на здании и правила их установки.

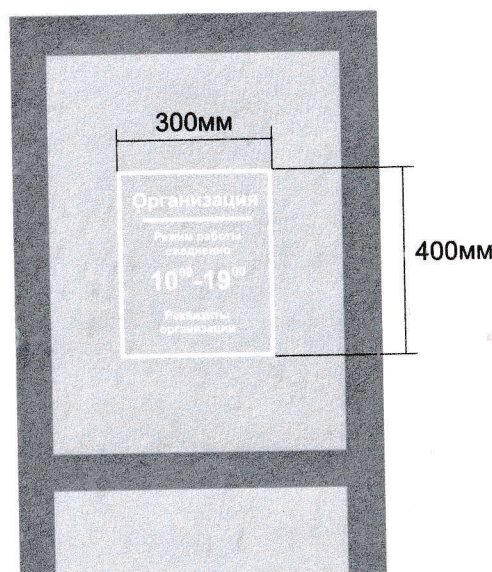
ФАСАДНЫЕ ИНФОРМАЦИОННЫЕ ТАБЛИЧКИ могут быть следующих типов:

- фасадные таблички с режимом работы и названием организации;
- фасадные таблички с меню (для кафе);
- фасадные навигационные таблички со списком организаций;
- информационные стенды на дворовых фасадах жилых многоквартирных домов.

Фасадные таблички должны размещаться непосредственно у входа. Высота размещения таблички на фасаде (расстояние от уровня входной группы до верхнего края фасадной информационной конструкции) не должна превышать 2 м. Фасадная табличка со списком организаций представляет собой один общий носитель, включающий несколько табличек с названиями и логотипами организаций, а также номер этажа (офиса) и знаками навигации. Такой информационный носитель позволяет избежать хаоса в случаях, когда несколько организаций имеют один вход. Что касается оформления таких табличек, для элементов таблички необходимо соблюдать единый размер и цвет букв, использовать один материал, технологию нанесения и цвет вкладышей (подложек). Надписи должны быть выровнены по левому краю (или центральной оси таблички). Рекомендованным типом оформления являются носители с прозрачной подложкой.



Пример навигационной таблички, со списком организаций (в рамках одного здания рекомендуется изготавливать одинаковые навигационные таблички)



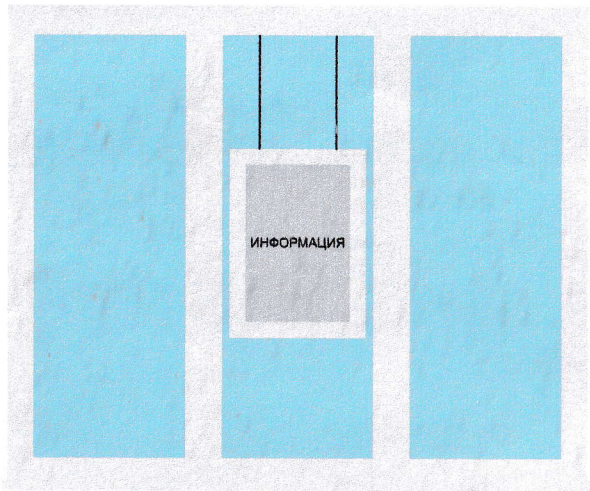
Пример таблички с режимом работы на остеклении входной двери. Размер не должен превышать формат А3.

молочный акрил + УФ печать
Порезка виниловой пленки

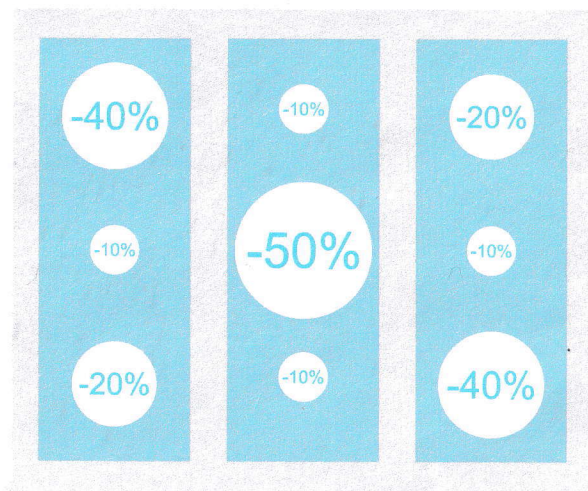
ВРЕМЕННОЕ ОФОРМЛЕНИЕ ВИТРИН

Размещение плоских статичных носителей информации допустимо только с внутренней стороны остекления. Рен Рекомендуется оформление акрилайтами и вижуалами, занимающими не больше 30% площади остекления. При временном оформлении витрин площадь информационных конструкций не может превышать 30% остекления витрины. Витрина может быть оформлена посредством экспозиции товаров. Допускается размещать временную рекламную информацию (например, о скидках и акциях) в виде отдельных букв или декоративных элементов, в том числе изготовленных из светодиодных лент, гибкого неона, а также нанесенных методом трафаретной печати наклеек (или иными аналогичными методами). При этом такое оформление и нанесение пленок возможно исключительно с внутренней стороны витрины, только в монохромном цветовом исполнении (белом, черном или в оттенках серого).

Запрещается сплошная заклейна витрин пленками, даже с соблюдением перекрытия менее 30% площади остекления. В качестве временного оформления витрин также могут использоваться экраны и иные электронные носители (за исключением бегущих строк), воспроизводящие информацию в статичном режиме. Вся светодинамическая реклама в светопрозрачных конструкциях запрещена.



Пример оформления акрилайтом (не более 30% от остекления)



Пример временного оформления (не более 30% от остекления) монохромное исполнение