

Проверено на соответствие правилам благоустройства г. Курска:

Председатель комитета архитектуры
и градостроительства г. Курска И.Г. Аникеева

Главный архитектор г. Курска
Резниченко М.В.



18.11.2022

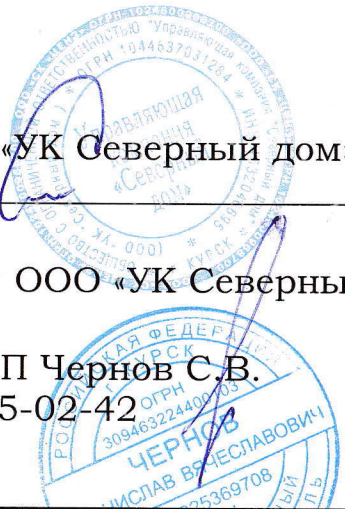
ДИЗАЙН-ПРОЕКТ

Размещения информационных конструкций
на фасаде жилых домов с административными помещениями
по адресу: г. Курск, ул. Карла Либкнехта, д. 16А

Заказчик: ООО «УК Северный дом»
Согласовано: _____

Ответственный: ООО «УК Северный дом»

Изготовитель: ИП Чернов С.В.
тел.: +7 (4712) 25-02-42



Ситуационная схема.

Место размещения объекта.



Тип улицы 1. Улица в культурно-исторической зоне городского округа «Город курск», ул. Карла Либкнехта, д.16А

Фотофиксация (существующее состояние).

Сторона А



Сторона 1А



Сторона В

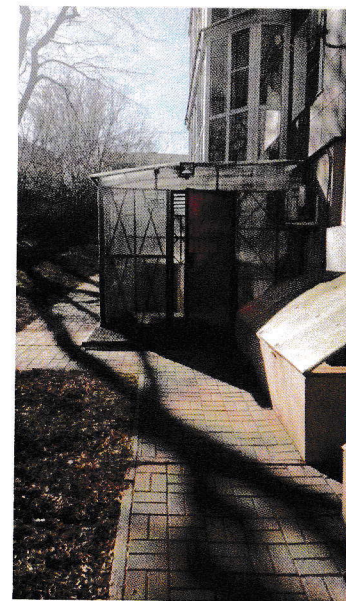
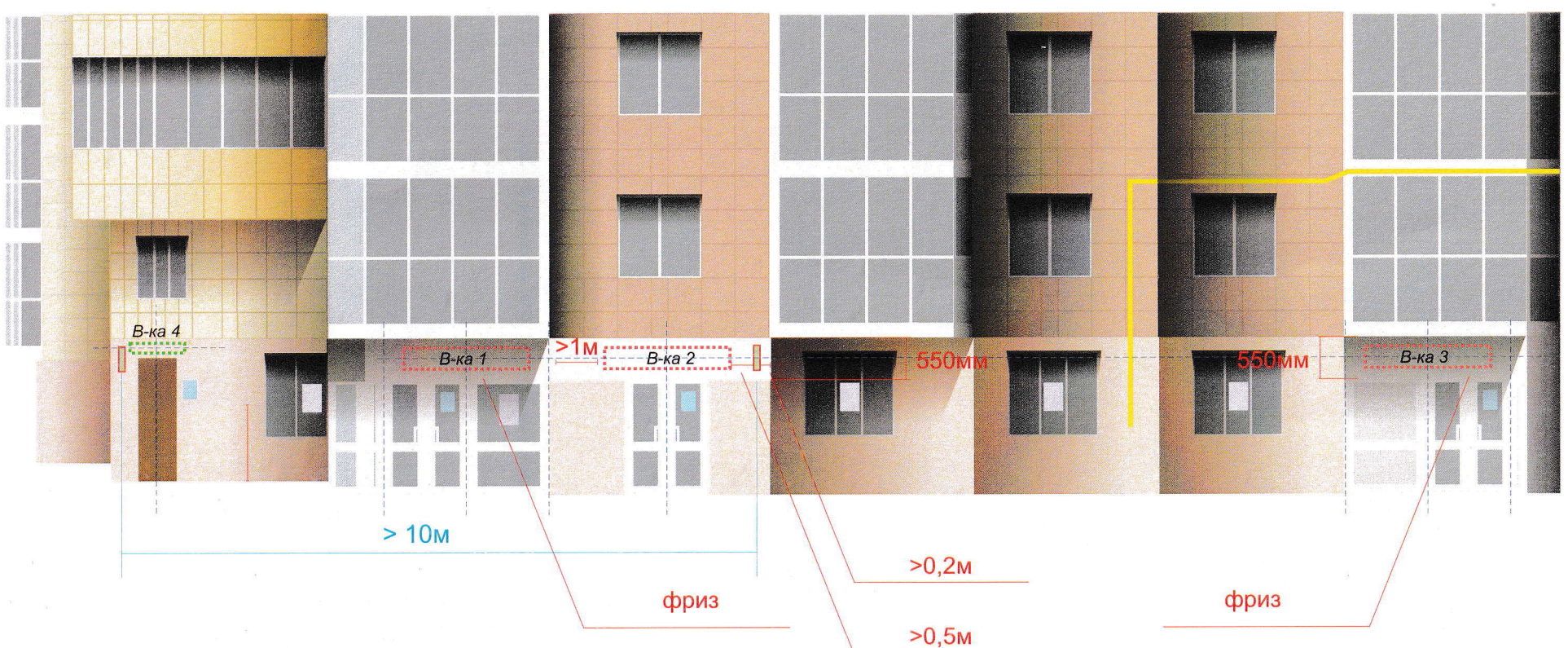


Схема размещения информационных конструкций следующих типов на фасадах здания

Сторона А



Условные обозначения:

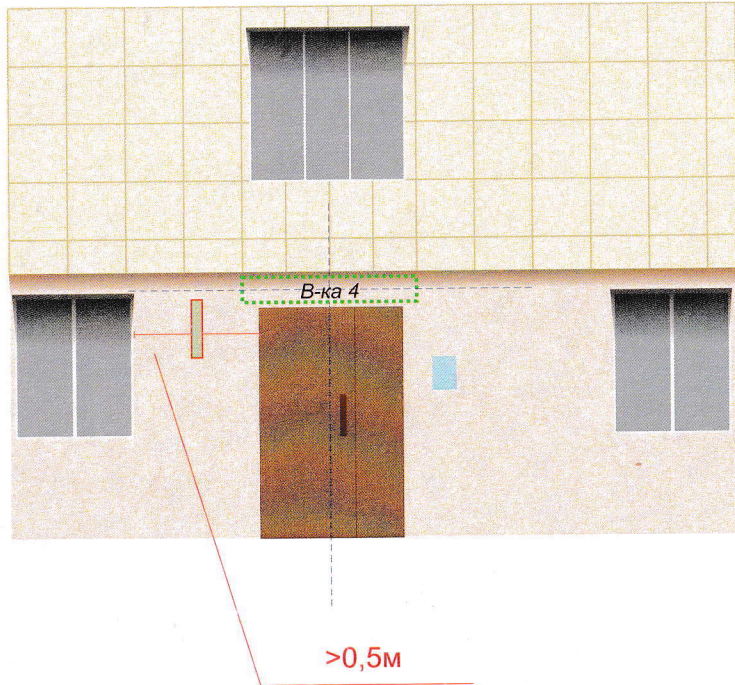
- Вывеска - вывеска на фризе (без подложки)
- Вывеска - вывеска настенная (без подложки)
- навигационные таблички с названием организации и графиком работы (фасадные информационные таблички)
- временное оформление витрин
- панель-кронштейн

! Запрещено размещать вывески дублирующие информацию, одновременно на плоскости фасада и в проеме светопрозрачных конструкций

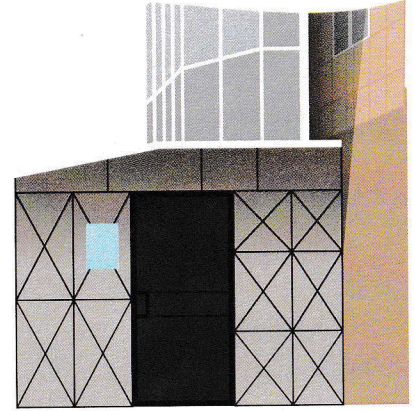
! Вывески выравнены по центральной вертикальной оси проемов (окон, дверей, витрин) простенков и иных архитектурных элементов

Схема размещения информационных конструкций следующих типов на фасадах здания





Сторона 1А



Сторона В



Условные обозначения:

-  Вывеска - вывеска настенная (без подложки)
-  - навигационные таблички с названием организации и графиком работы (фасадные информационные таблички)
-  - временное оформление витрин
-  - панель-кронштейн

! Запрещено размещать вывески дублирующие информацию, одновременно на плоскости фасада и в проеме светопрозрачных конструкций

! Вывески выравнены по центральной вертикальной оси проемов (окон, дверей, витрин) простенков и иных архитектурных элементов

Техническое описание типов информационных конструкций на здании и правила их установки.

ВЫВЕСКА НА фризе (БЕЗ ПОДЛОЖКИ)

Разрешенная высота вывески 380мм, допускается выходить за пределы максимально допустимой высоты вывески без подложки заглавными буквами, выносными элементами строчных букв не более чем на 20% в каждую сторону (20% вверх и 20% вниз), то есть габаритные размеры вывески не должны превышать 480мм. Глубина вывески без подложки - не более 80мм. Длина информационного поля вывески не должна превышать 12м. Расстояние между крайними границами двух соседних вывесок без подложки должно составлять не менее 1м. Крайняя граница вывески без подложки должна находиться на расстоянии не менее 0,2 м от края фасада, газовых труб, адресных табличек и других элементов фасада.

Разрешено объединение 2-х возможных мест размещения в единое рекламное поле с сохранением всех требований к вывескам.

ВЫВЕСКА ВЫПОЛНЕНА ПО ТЕХНОЛОГИИ «ОБЪЕМНЫЕ БУКВЫ»

Рама – окрашенный в цвет фасада металлический профиль 20x20мм

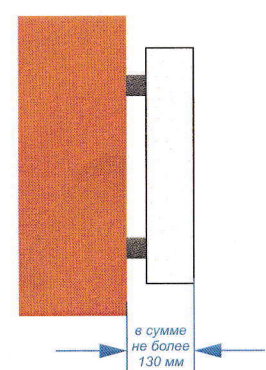
Лицевая поверхность букв – жидкий акрил 3 мм с аппликацией плёнки ORACAL серии 8500

Боковая поверхность букв – алюминиевый профиль аппликацией плёнки ORACAL серии 641

Задняя поверхность – ПВХ 2+5 мм.

Подсветка осуществляется светодиодными модулями.

! Запрещено использовать все виды динамических вывесок (мигающие мерцающие, бегущие строки, динамическую рекламу на видеозэкранах и т. п.) за исключением согласованных в составе дизайн-проекта медиафасадов на ТЦ, а также звуковую рекламу



Глубина вывески без подложки - не более 80 мм с отступом от фасада не более 50 мм

Техническое описание типов информационных конструкций на здании и правила их установки.

ВЫВЕСКА НАСТЕННАЯ (БЕЗ ПОДЛОЖКИ)

Разрешенная высота вывески для данного вида здания на Типе улицы 1 - ≤ 200 мм.

Допускается выходить за пределы максимально допустимой высоты вывески без подложки заглавными буквами, с выносными элементами строчных букв, а также элементы логотипа не более чем на 20% вверх и 20% вниз при условии, что высота основного текста не превышает указанной максимально допустимой высоты.

Глубина вывески без подложки - не более 80 мм.

Длина информационного поля вывески не должна превышать 12 м. Расстояние между крайними границами двух соседних вывесок без подложки должно составлять не менее 1 м. Крайняя граница вывески без подложки должна находиться на расстоянии не менее 0,2 м от края фасада, газовых труб, адресных табличек и других элементов фасада.

ВЫВЕСКА ВЫПОЛНЕНА ПО ТЕХНОЛОГИИ «ОБЪЕМНЫЕ БУКВЫ»

Рама – окрашенный в цвет фасада металлический профиль 20x20 мм

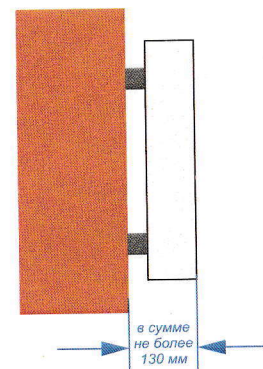
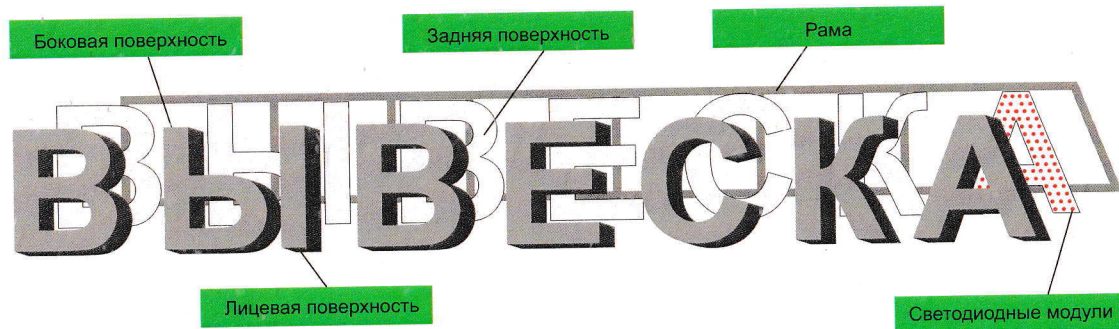
Лицевая поверхность – жидкий акрил 3 мм с аппликацией плёнки ORACAL серии 8500

Боковая поверхность – алюминиевый профиль аппликацией плёнки ORACAL серии 641

Задняя поверхность – ПВХ 2+5 мм.

Подсветка осуществляется светодиодными модулями.

! Запрещено использовать все виды динамических вывесок (мигающие мерцающие, бегущие строки, динамическую рекламу на видеозэкранах и т. п.) за исключением согласованных в составе дизайн-проекта медиафасадов на ТЦ, а также звуковую рекламу



Глубина вывески без подложки - не более 80 мм с отступом от фасада не более 50 мм

Техническое описание типов информационных конструкций на здании и правила их установки.

ПАНЕЛЬ-КРОНШТЕЙН d- 500мм

представляет собой консольную конструкцию, располагающуюся перпендикулярно фасаду здания. Глубина конструкции составляет не более 120 мм.

Панель-кронштейн выполнена с соблюдением допустимых габаритов 0,6x0,6 м. Отступ от фасада не превышает более 0,2 м. Крепления окрашены в цвет фасада.

! Панель-кронштейн расположен на одной оси с вывесками

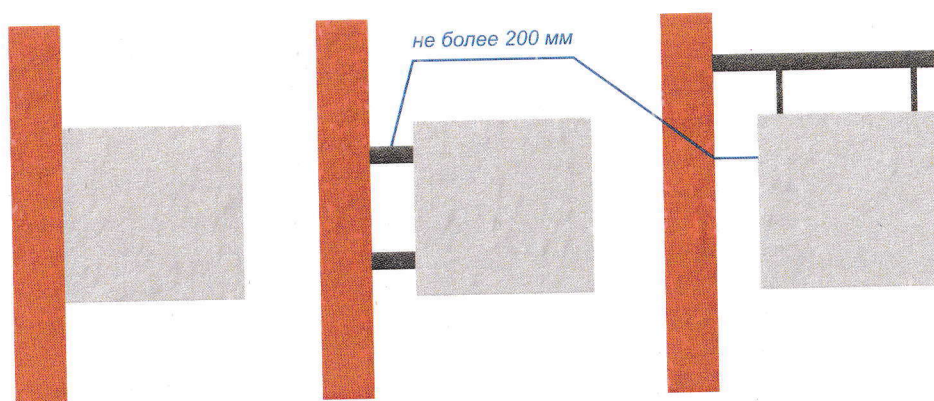
СВЕТОВАЯ ПАНЕЛЬ-КРОНШТЕЙН

Лицевая поверхность - акрил+УФ печать

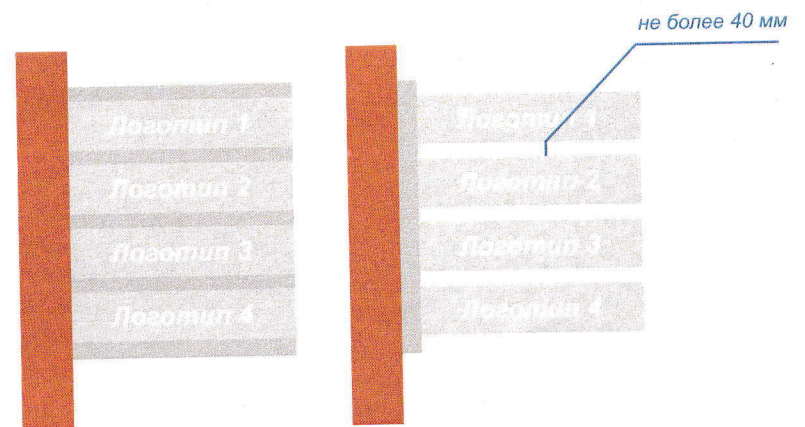
Боковая поверхность буквы - ПВХ

Крепление на металлический каркас из профтрубы 25x25 мм, окрашенный порошковой краской в цвет фасада.

! Запрещено использовать все виды динамических вывесок (мигающие мерцающие, бегущие строки, динамическую рекламу на видеозэкранах и т. п.) за исключением согласованных в составе дизайн-проекта медиафасадов на ТЦ, а также звуковую рекламу



Варианты крепления панель-кронштейнов.



Варианты облицовки панель-кронштейнов.

Техническое описание типов информационных конструкций на здании и правила их установки.

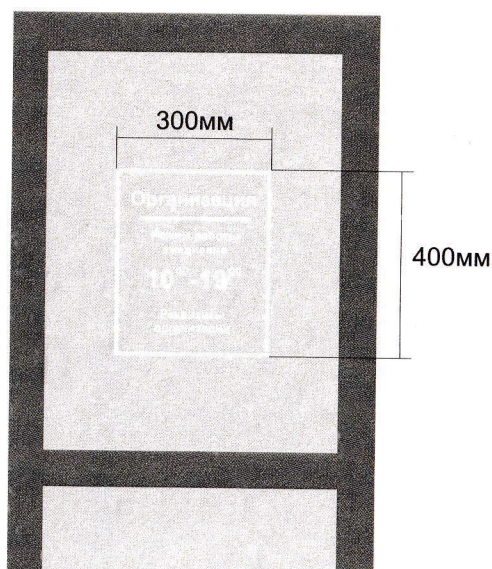
ФАСАДНЫЕ ИНФОРМАЦИОННЫЕ ТАБЛИЧКИ могут быть следующих типов:

- фасадные таблички с режимом работы и названием организации;
- фасадные таблички с меню (для кафе);
- фасадные навигационные таблички со списком организаций;
- информационные стенды на дворовых фасадах жилых многоквартирных домов.

Фасадные таблички должны размещаться непосредственно у входа. Высота размещения таблички на фасаде (расстояние от уровня входной группы до верхнего края фасадной информационной конструкции) не должна превышать 2 м. Фасадная табличка со списком организаций представляет собой один общий носитель, включающий несколько табличек с названиями и логотипами организаций, а также номер этажа (офиса) и знаками навигации. Такой информационный носитель позволяет избежать хаоса в случаях, когда несколько организаций имеют один вход. Что касается оформления таких табличек, для элементов таблички необходимо соблюдать единый размер и цвет букв, использовать один материал, технологию нанесения и цвет вкладышей (подложек). Надписи должны быть выровнены по левому краю (или центральной оси таблички). Рекомендованным типом оформления являются носители с прозрачной подложкой.

Организация 1	Оф. 01
Организация 2	Оф. 02
Организация 3	Оф. 04
Организация 4	Оф. 05
Организация 5	Оф. 11
Организация 6	Оф. 14
Организация 7	Оф. 15
Организация 8	Оф. 18

Пример навигационной таблички, со списком организаций (в рамках одного здания рекомендуется изготавливать одинаковые навигационные таблички)



Пример таблички с режимом работы на остеклении входной двери. Размер не должен превышать формат А3.

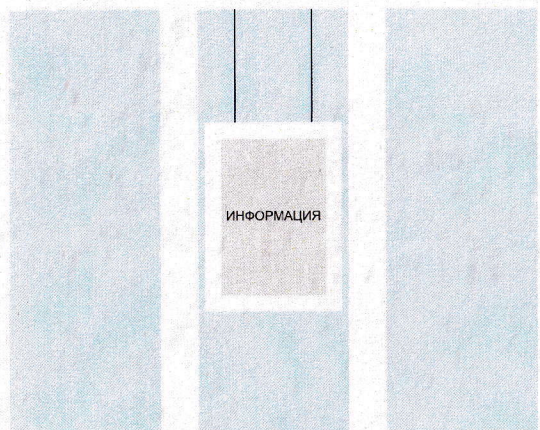
молочный акрил + УФ печать
Порезка виниловой пленки

Техническое описание типов информационных конструкций на здании и правила их установки.

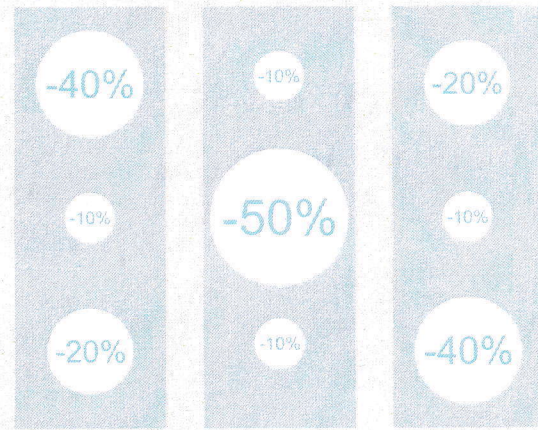
ВРЕМЕННОЕ ОФОРМЛЕНИЕ ВИТРИН

Размещение плоских статичных носителей информации допустимо только с внутренней стороны остекления. Рен Рекомендуется оформление акрилайтами и вижуалами, занимающими не больше 30% площади остекления. При временном оформлении витрин площадь информационных конструкций не может превышать 30% остекления витрины. Витрина может быть оформлена посредством экспозиции товаров. Допускается размещать временную рекламную информацию (например, о скидках и акциях) в виде отдельных букв или декоративных элементов, в том числе изготовленных из светодиодных лент, гибкого неона, а также нанесенных методом трафаретной печати наклеек (или иными аналогичными методами). При этом такое оформление и нанесение пленок возможно исключительно с внутренней стороны витрины, только в монохромном цветовом исполнении (белом, черном или в оттенках серого).

Запрещается сплошная заклейка витрин пленками, даже с соблюдением перекрытия менее 30% площади остекления. В качестве временного оформления витрин также могут использоваться экраны и иные электронные носители (за исключением бегающих строк), воспроизводящие информацию в статичном режиме. Вся светодинамическая реклама в светопрозрачных конструкциях запрещена.



Пример оформления акрилайтом (не более 30% от остекления)



Пример временного оформления (не более 30% от остекления) монохромное исполнение