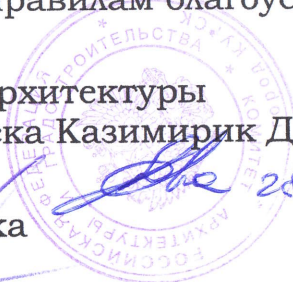


Проверено на соответствие правилам благоустройства г. Курска:

ИО председателя комитета архитектуры
и градостроительства г. Курска Казимирик Д.А.

Главный архитектор г. Курска
Резниченко М.В.



ДИЗАЙН-ПРОЕКТ
Размещения информационных конструкций
на фасаде жилых домов с административными помещениями
по адресу: г. Курск, ул. Дейнеки 1 Б.

Заказчик: ООО УК «Северный дом»
Согласовано: _____

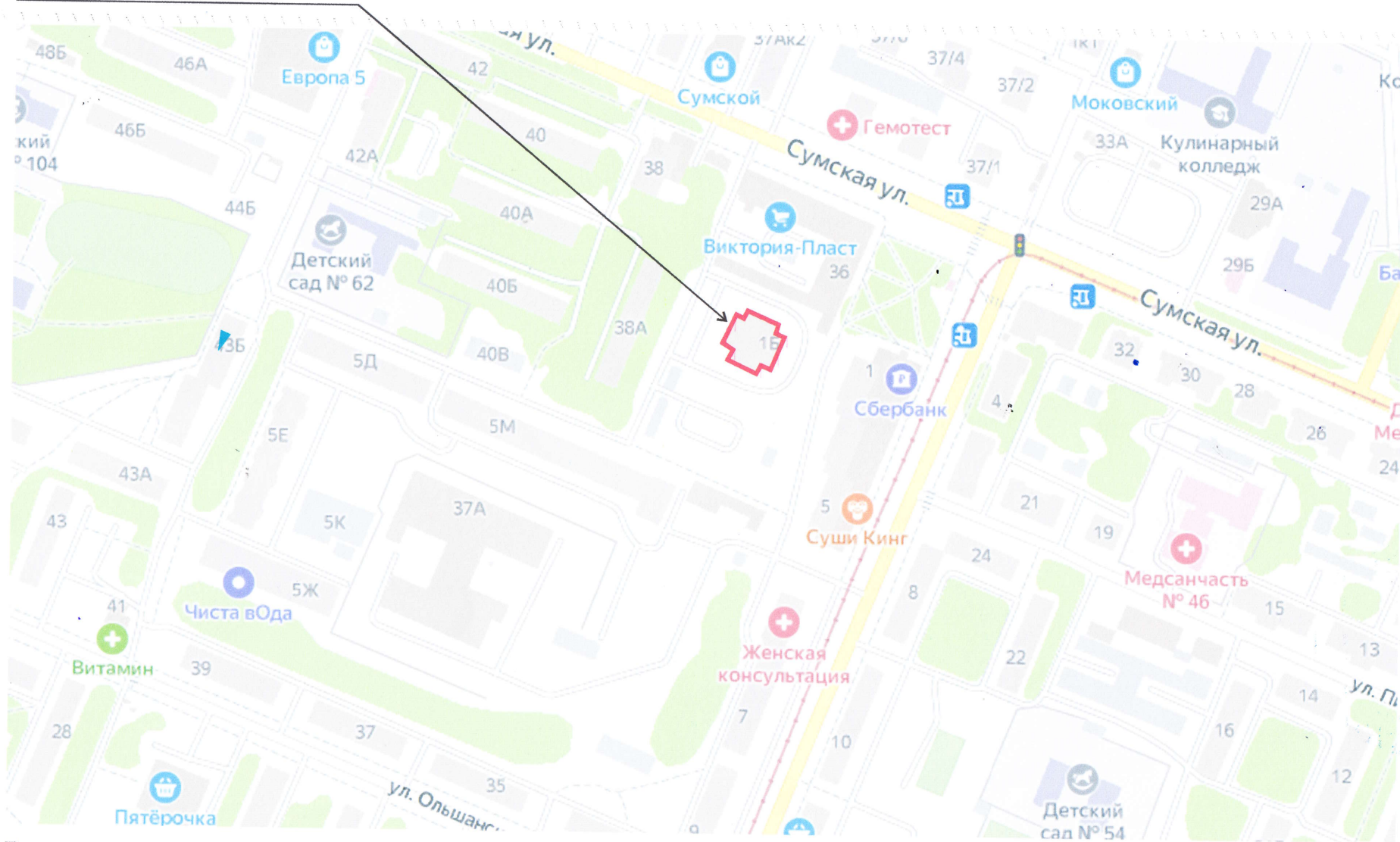
Ответственный: _____

Изготовитель: ИП Чернов С.В.
тел.: +7 (4712) 52-02-42



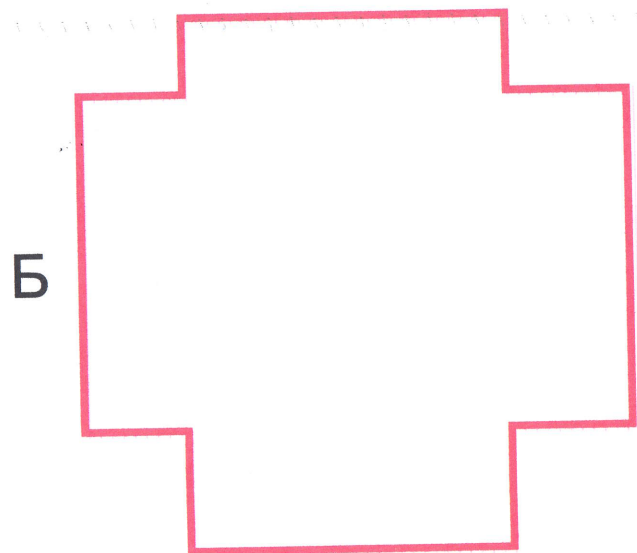
Ситуационная схема.

Место размещения объекта



Тип улицы 2. (Улица в видовой зоне)

Фотофиксация (существующее состояние).



Б

А

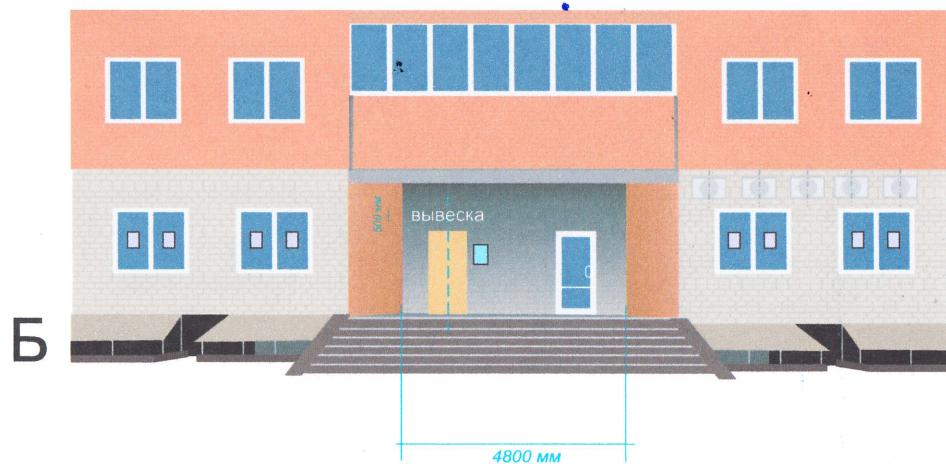
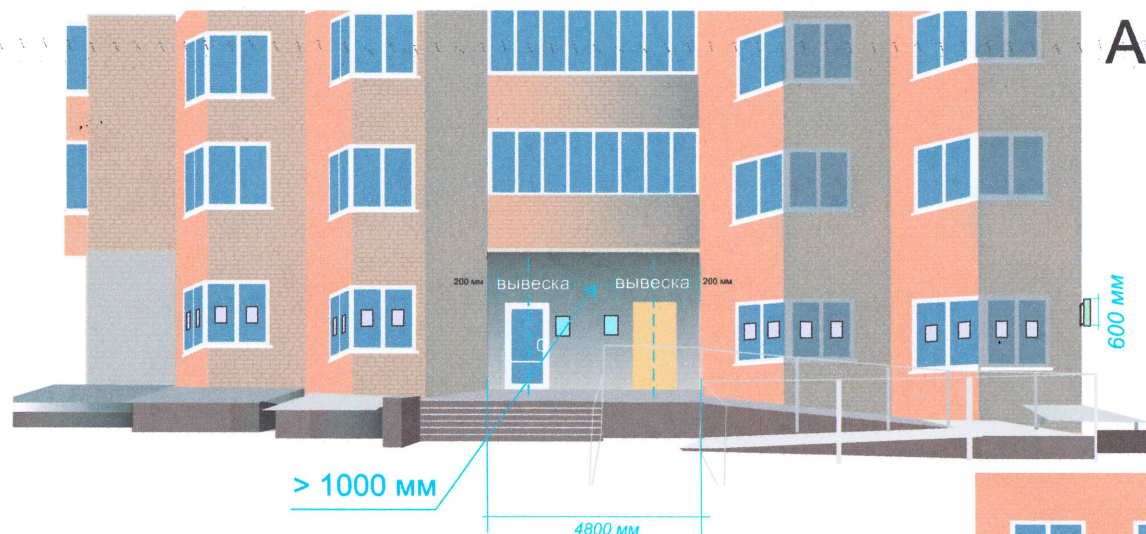


А


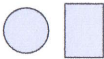



Б

Схема размещения информационных конструкций следующих типов на фасадах здания



Условные обозначения:

-  - навигационные таблички с названием организации и графиком работы (фасадные информационные таблички)
-  - временное оформление витрин
-  - панель-кронштейн

Вывеска - настенная вывеска - длина 1200 мм, h 540 мм

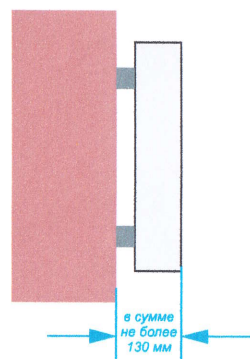
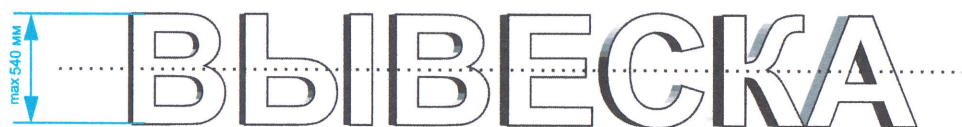
! Запрещено размещать вывески дублирующие информацию, одновременно на плоскости фасада и в проеме светопрозрачных конструкций

! Вывески выравнены по центральной вертикальной оси проемов (окон, дверей, витрин) простенков и иных архитектурных элементов

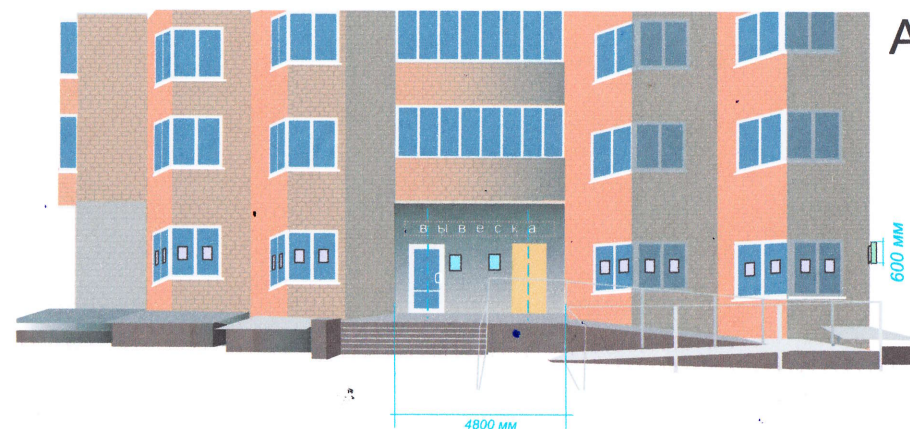
Техническое описание типов информационных конструкций на здании и правила их установки.

Вывески настенная (без подложки)

Длина информационного поля вывески не должна превышать 12 м. Расстояние между крайними границами двух соседних вывесок без подложки должно составлять не менее 1 м. Крайняя граница настенной вывески без подложки должна находиться на расстоянии не менее 0,2 м от края фасада, газовых труб, адресных табличек и других элементов фасада.



Глубина вывески без подложки - не более 80 мм с отступом от фасада не более 50 мм



Разрешено объединение 2-х возможных мест размещения в единое рекламное поле с сохранением всех требований к вывескам без подложки

Вывески выполнены по технологии «Объемные буквы» (световые/несветовые)

Пример материалов:

Лицевая часть: акрил или ПВХ, виниловая пленка

Боковая часть: акрил или ПВХ, виниловая пленка

Световая техника: светодиодные модули (если нужны)

Каркас: металлический профиль квадратного сечения 20x20x2 мм, окрашен в цвет фасада

! Запрещено использовать все виды динамических вывесок (мигающие, мерцающие, бежущие строки, динамическую рекламу на видеозэкранах и т. п.), а также звуковую рекламу

Техническое описание типов информационных конструкций на здании и правила их установки.

ПАНЕЛЬ-КРОНШТЕЙН d- 600мм

представляет собой консольную конструкцию, располагающуюся перпендикулярно фасаду здания. Глубина конструкции составляет не более 120мм.

Панель-кронштейн выполнена с соблюдением допустимых габаритов 0,6х0,6м.

Отступ от фасада не превышает более 0,2м. Крепления окрашены в цвет фасада.

СВЕТОВАЯ ПАНЕЛЬ-КРОНШТЕЙН

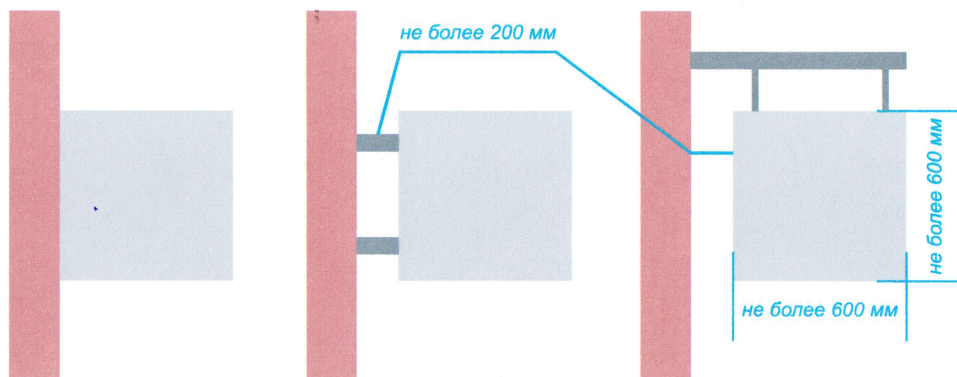
Лицевая поверхность - акрил+УФ печать

Боковая поверхность букв - ПВХ

Крепление на металлический каркас из профтрубы 25х25мм, окрашенный порошковой краской в цвет фасада.

! Панель-кронштейн расположен на одной оси с вывесками

! Запрещено использовать все виды динамических вывесок (мигающие мерцающие, бегущие строки, динамическую рекламу на видеоэкранах и т. п.) за исключением согласованных в составе дизайн-проекта медиафасадов на ТЦ, а также звуковую рекламу



Варианты крепления панель-кронштейнов.

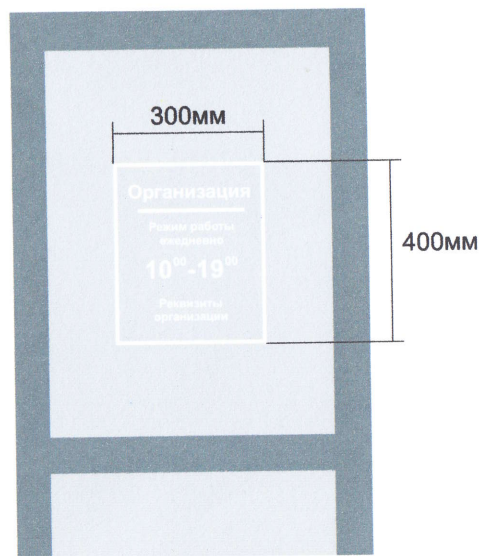
Техническое описание типов информационных конструкций на здании и правила их установки.

Навигационные таблички с графиком работы

ФАСАДНЫЕ ИНФОРМАЦИОННЫЕ ТАБЛИЧКИ могут быть следующих типов:

- фасадные таблички с режимом работы и названием организации;
- фасадные таблички с меню (для кафе);
- фасадные навигационные таблички со списком организаций;
- информационные стенды на дворовых фасадах жилых многоквартирных домов.

Фасадные таблички должны размещаться непосредственно у входа. Высота размещения таблички на фасаде (расстояние от уровня входной группы до верхнего края фасадной информационной конструкции) не должна превышать 2 м. Фасадная табличка со списком организаций представляет собой один общий носитель, включающий несколько табличек с названиями и логотипами организаций, а также номер этажа (офиса) и знаками навигации. Такой информационный носитель позволяет избежать хаоса в случаях, когда несколько организаций имеют один вход. Что касается оформления таких табличек, для элементов таблички необходимо соблюдать единый размер и цвет букв, использовать один материал, технологию нанесения и цвет вкладышей (подложек). Надписи должны быть выровнены по левому краю (или центральной оси таблички). Рекомендованным типом оформления являются носители с прозрачной подложкой.



Пример таблички с режимом работы на остеклении входной двери.
Размер не должен превышать формат А3.

молочный акрил + УФ печать
Порезка виниловой пленки

Техническое описание типов информационных конструкций на здании и правила их установки.

ВРЕМЕННОЕ ОФОРМЛЕНИЕ ВИТРИН

Размещение плоских статичных носителей информации допустимо только с внутренней стороны остекления.

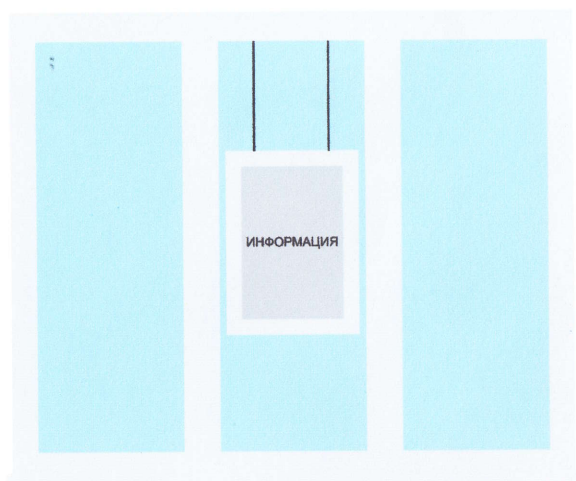
Рекомендуется оформление акрилайтами и вижуалами, занимающими **не больше 30% площади остекления**.

При временном оформлении витрин площадь информационных конструкций не может превышать 30% остекления витрины.

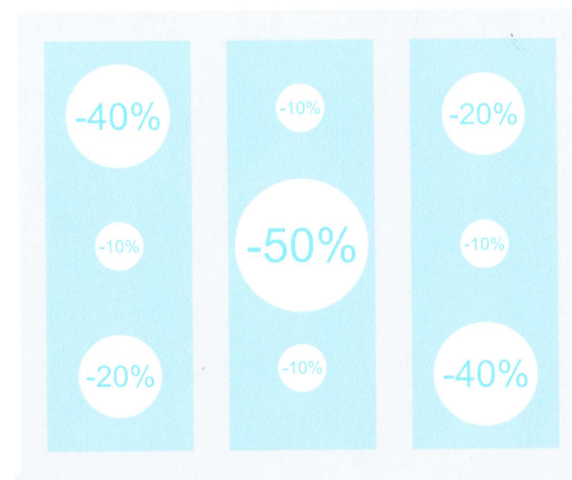
Витрина может быть оформлена посредством экспозиции товаров. Допускается размещать временную рекламную информацию (например, о скидках и акциях) в виде отдельных букв или декоративных элементов, в том числе изготовленных из светодиодных лент, гибкого неона, а также нанесенных методом трафаретной печати наклеек (или иными аналогичными методами). При этом такое оформление и нанесение пленок возможно исключительно с **внутренней стороны витрины, только в монохромном цветовом исполнении (белом, черном или в оттенках серого)**.

Запрещается сплошная заклейка витрин пленками, даже с соблюдением перекрытия менее 30% площади остекления.

В качестве временного оформления витрин также могут использоваться экраны и иные электронные носители (за исключением бегущих строк), воспроизводящие информацию в статичном режиме. **Вся светодинамическая реклама в светопрозрачных конструкциях запрещена.**



Пример оформления акрилайтом (не более 30% от остекления)



Пример временного оформления (не более 30% от остекления) монохромное исполнение